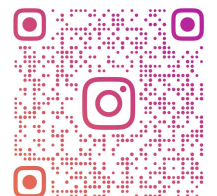
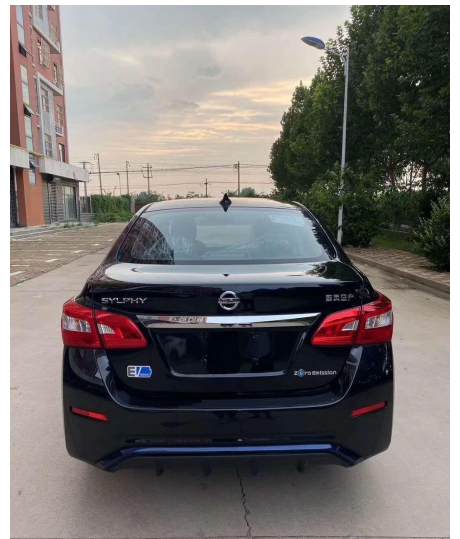
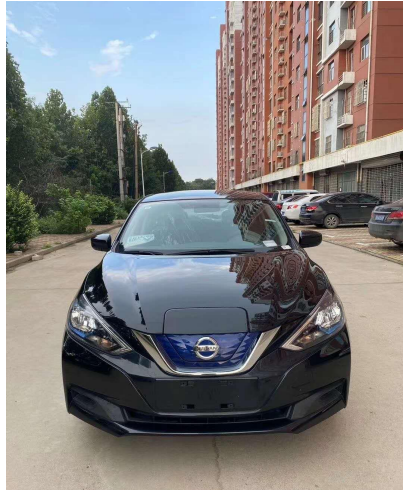
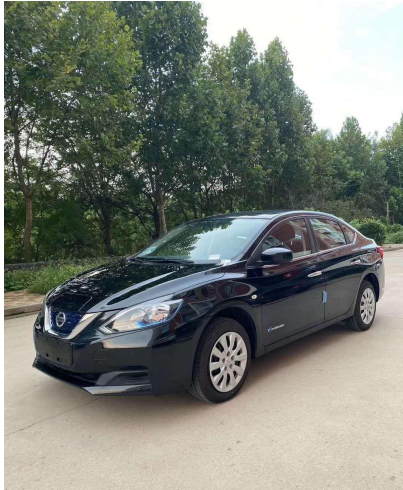
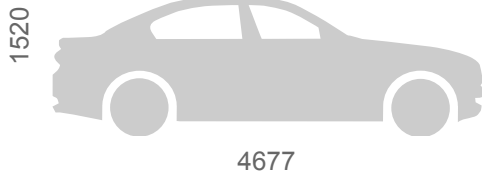


NISSAN Sylphy



NISSAN Sylphy



Запас хода

338 км

Тип двигателя

электро

Мощность

109 л.с.

Привод

передний

Коробка

автомат

Разгон

11.1 с

Общая информация

Страна марки	Китай
Класс автомобиля	C
Количество дверей	4
Количество мест	5

Размеры, мм

Длина	4677
Ширина	1760
Высота	1520
Колёсная база	-
Размер колёс	205/50/R17

Объём и масса

Объём багажника мин/ макс, л	510
Снаряженная масса, кг	1520

Трансмиссия

Коробка передач	автомат
Количество передач	1
Тип привода	передний

Подвеска и тормоза

Тип передней подвески	Мак-ferson
Тип задней подвески	торсионная
Передние тормоза	дисковые вентилируемые
Задние тормоза	дисковые

Эксплуатационные показатели

Максимальная скорость, км/ч	144
Разгон до 100 км/ч, с	11.1

Двигатель

Тип двигателя	электро
Максимальная мощность, л.с./кВт при об/мин	109 / 80
Максимальный крутящий момент, Н*м при об/мин	254
Количество цилиндров	0
Диаметр цилиндра и ход поршня, мм	-

Аккумуляторная батарея

Запас хода на электричестве, км	338
Емкость батареи, кВт·ч	40.0
Время зарядки, ч	9

